

Typ 0-

Typ 0-



It's a Match!

BLUTSPENDE

Mit Typisierungsaktion.

Bitte Personalausweis nicht vergessen.

GEBHARD-MÜLLER-SCHULE

Kaufmännische Schule Biberach

Donnerstag

29

Februar

KREISBERUFSSCHULZENTRUM / Turnhalle
Leipzig Str. 11

9:00 – 14:00 Uhr

Spenden nur mit **Online-Terminreservierung** möglich.

Damit deine Blutspende möglichst entspannt und ohne allzu viel Wartezeit abläuft, gibt es die Online-Terminreservierung. Einfach deinen gewünschten Termin finden, direkt buchen und Lebensretter*in werden.

Sichere dir deinen Termin!

JETZT BUCHEN



Du hast Fragen? Hier findest du Antworten.

☎ Telefonisch erreichst du uns unter **0800 11 949 11** – der kostenlosen Blutspender-Hotline.

✉ Du schreibst uns lieber? Nutze dafür gerne unser Kontaktformular: www.spenderservice.net/kontakt/anfrage

🌐 Du möchtest erst einmal auf eigene Faust stöbern? Unter www.blutspende.de findest du alles rund um das Thema Blut und Blutspende.

Mehr Informationen gefällig oder einfach Lust auf Austausch?

magazin.blutspende.de – unser digitales Spendermagazin

📍 drk.blutspendedienst.badenwuerttemberg.hessen @drkblutspende

🌐 www.spenderservice.net/forum

▶ DRK-Blutspendedienste

Wie es läuft.

So einfach ist Blut spenden.

Finde auf blutspende.de/termine ganz bequem eine Blutspende-Aktion in deiner Nähe. Komm mit deinem Personalausweis vorbei und los geht's!



1. ANMELDUNG

Anmeldung unter Vorlage des Personalausweises



2. FRAGEBOGEN

Abfrage des aktuellen Gesundheitszustands



3. VORUNTERSUCHUNG

Bestimmung von Blutdruck, Körpertemperatur und Hämoglobinwert



4. ARZTGESPRÄCH

Vertrauliches ärztliches Gespräch, um die Spendetauglichkeit festzustellen



5. BLUTSPENDE

Abnahme von ca. 500 ml Vollblut innerhalb weniger Minuten



6. RUHEPAUSE & VERPFLEGUNG

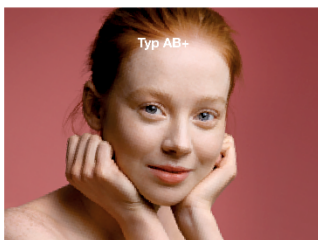
Nach einer Ruhepause Versorgung mit Essen und Getränken

Für deine erste Blutspende solltest du insgesamt etwa eine Stunde einplanen. Dabei dauert die Blutentnahme selbst nur wenige Minuten.

Urlaub in exotischen Ländern?

Zu jung? Gerade schwanger?

Komme ich als Blutspender/-in in Frage? Um deine Gesundheit und die des Empfängers deiner Blutspende sicherzustellen, gibt es ein paar Einschränkungen, von denen du betroffen sein könntest. Informationen dazu findest du unter www.blutspende.de/spendecheck



Du bist gefragt.

Du kannst einen Beitrag leisten.

Jeder Dritte in Deutschland wird einmal im Leben auf eine Blutspende angewiesen sein. Trotzdem spenden nur 3 % aller spendefähigen Menschen. Zeit, das zu ändern: Werde jetzt Blutspender/-in!

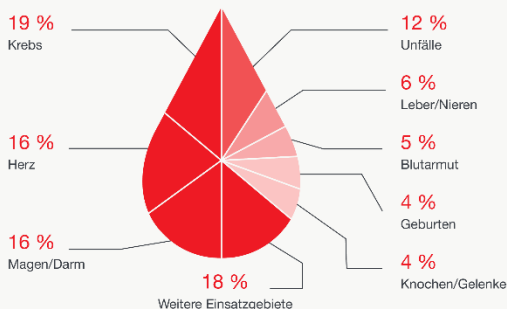
Wem du hilfst.

So retten Blutspenden Leben.

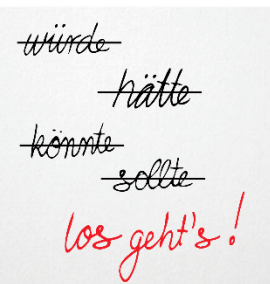
Täglich werden in Deutschland mehr als 15.000 Blutspenden für Patienten und Unfallopfer benötigt.

Die Blutspendedienste des Roten Kreuzes organisieren deshalb bundesweit Blutspende-Aktionen, um die Versorgung mit Blutprodukten in Deutschland sicherzustellen.

Und das schaffen wir nur gemeinsam mit dir.



HIER HILFT DEIN BLUT



So einfach ist Leben retten!

Neben dem guten Gefühl, mit deinem Blut Leben retten zu können, hast du auch selbst was davon: Bei jeder Spende durchläufst du einen kleinen persönlichen Gesundheitscheck – mit Blutdruck- und Temperaturmessung, Hb-Bestimmung und einem Arztgespräch.

SPENDE BLUT 
BEIM ROTEN KREUZ

